

## Què en sabem de...?

### Paneroles

Les 3 espècies relacionades amb l'àmbit humà són:

**Panerola alemanya:** és la més petita i es troba, sobretot, en cuines i lavabos. No poden volar però si enfilar-se amb facilitat i agilitat.

**Panerola oriental:** d'entre 20 mm i 35mm, són de color marró quasi negre i, tot i tindre ales, tampoc poden volar. S'acostumen a trobar en les parts baixes dels edificis.

**Panerola americana:** són les més grans (fins a 50 mm). Són de color marró vermellenc i tenen la capacitat de volar. Es troben generalment en el clavegueram però, a la nit, es poden veure fent migracions pels carrers.

### Rosegadors

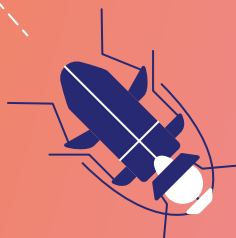
L'espècie més comuna al nostre municipi és la **Rattus norvegicus** (rata de claveguera o rata comuna) que presenta una coloració gris marronosa. Habita en espais urbans, essent una bona nedadora però amb dificultats per enfilar-se.

Es considera una espècie comensal dels humans i s'alimenta principalment dels nostres residus i escombraries.

## Paneroles i rosegadors

Les **paneroles** busquen humitat i foscor.

Els **rosegadors** proliferen quan tenen a la seva disposició refugis i aliments.



### Comuniqueu-nos les incidències!

És important que comuniqueu les vostres incidències a l'Ajuntament mitjançant **registre d'entrada o fent ús de l'APP Millorem Torredembarra**.

Seguiu-nos a les nostres xarxes i visiteu la nostra web **torredembarra.cat!**



Ajuntament de  
Torredembarra

Campanya informativa de  
prevenció i control

# Paneroles i rosegadors



Ajuntament de  
Torredembarra

## Què fa l'Ajuntament per controlar-les?

L'Ajuntament de Torredembarra realitza tractaments i controls periòdics de DDD (desinsectació, desinfecció i desratització).

L'empresa que realitza el servei només pot fer actuacions a la via pública.

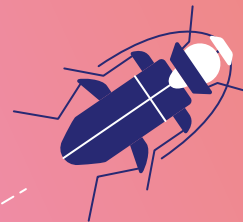
El gruix del contracte es concentra en tractaments des del mes d'abril al mes de setembre.

- **De forma mensual:** solars municipals i zona esportiva.
- **De forma trimestral:** clavegueram dels barris i instal·lacions escolars.
- **Parcs i jardins:** època estival.
- **Edificis municipals:** 2 vegades l'any.

A més, també es realitzen tractaments puntuals i a demanda en època de més proliferació i tractaments especials als voltants exteriors de les vies del tren (els voltants interiors els tracta Adif).

## I a casa, què podem fer amb les paneroles?

- **Tracteu arquetes interiors,** càmeres d'aire i forjats sanitaris.
- **Segelleu forats i esquerdes** i protegiu les juntes de les portes i finestres comprovant que tanquin bé.
- **Extremeu la neteja,** especialment restes de greix, darrere d'electrodomèstics (nevera, rentavaixelles, extractor, forn,...).
- **Passeu l'aspiradora pels motors dels electrodomèstics.** D'aquesta manera us endureu els ous.
- **No deixeu menjar al seu abast,** sobre tot plats amb restes de menjar.
- **Baixeu periòdicament les escombraries** (especialment les deixalles orgàniques) i mantingueu les bosses tancades dins dels contenidors de recollida.



## I a casa, què podem fer amb els rosegadors?

- **Eviteu l'entrada tapant els forats superiors a 12mm,** protegint marges de portes i finestres.
- **Recolliu els fruits caiguts dels arbres i podeu correctament les palmeres** (la falta de poda podria afavorir el seu refugi)
- **Elimineu les bardisses amples i espesses,** així com la vegetació, properes als edificis.
- **No llenceu els residus orgànics als desguassos ni als vàters** i no deixeu aliments i aigua al seu abast.
- **No acumuleu trastos ni deixalles a casa vostra,** sobre tot paper, cartró, fustes i runa.

### Recordeu!

Tancar els espais, netejar bé, llençar la brossa i mantenir els jardins.

